



非常駐型IT資産統合管理

# eSurvey+

「IT投資削減」「コンプライアンス対応」「運用改善」を支援！

・・・

こんな悩みを持っていませんか？

・・・

ライセンス使用数が残っているソフトウェアを購入してしまった。



予備用PCや遊休機があるのに新規購入してしまった。



アンチウイルスソフトなどのセキュリティソフトのインストール状況がわからない。



購入ライセンス数よりも多く使用している。または、それもわからない。



J-SOXなどの監査の指摘で、より正確な管理・運用に改善しなければならぬ。



IT資産の管理・運用は片手間でおこないたい。



・・・IT資産管理ツールは高いと思いませんか？・・・

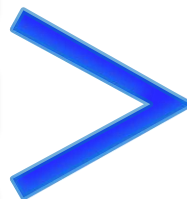
無駄なIT投資費用

or

コンプライアンス違反の罰則

or

管理・運用方法改善コスト



eSurvey+

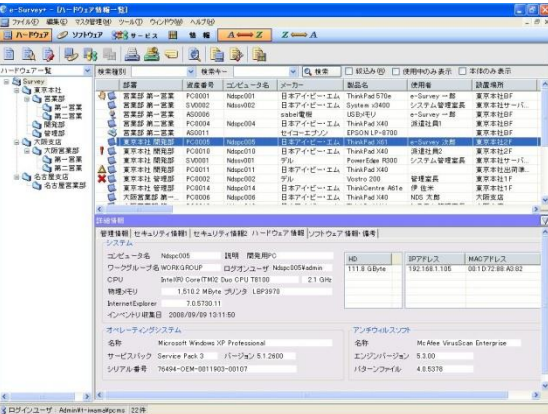
導入コスト



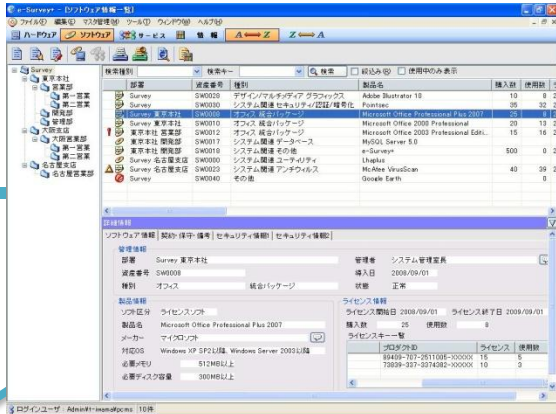
がそんな悩みを解決！

## IT資産情報を連携管理

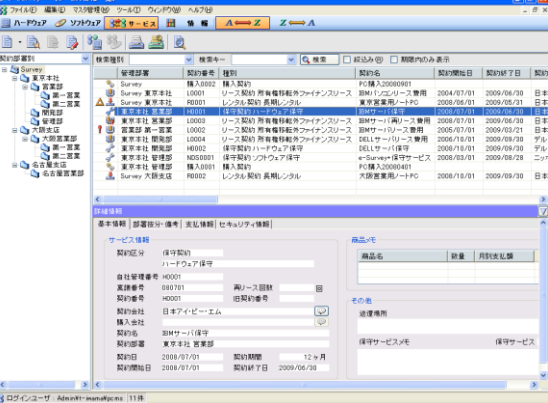
### ■ハードウェア管理画面



### ■ソフトウェア管理画面



### ■契約情報管理画面 (リース/レンタル/保守/購入)



### ■情報資産管理画面



## Survey+の主な特長

- **非常駐型**で、インベントリ情報を自動収集(自動スケジュール収集可能)
- **誰もがすぐに使えるカンタン操作**で、導入・運用がスムーズ
- **3種類のインベントリ収集方法**を提供 (Survey型収集・Report型収集・ネット未接続PC情報収集)
- **インポート・エクスポート機能**で、既存の管理レベルを落とさず運用可能
- **ソフトウェアライセンス管理**や各PCのソフトウェアインストール状況を把握
- **保守・リース・レンタルなどの契約管理**(コストシミュレーション機能も)
- **導入～廃棄までのトレース管理**(故障履歴、移動履歴、持ち出し管理含む)
- **ISO27001 (ISMS)の認証・取得**を強力に支援する**情報資産管理機能**

開発元

**NDS** 株式会社ニッポンダイナミックシステムズ  
東京都世田谷区桜新町2-22-3NDSビル  
URL <http://www.nds-tyo.co.jp>

お問い合わせは

**NDS** 株式会社大阪エヌデーエス  
大阪府中央区城見1-4-70 住友生命OBP7'ラ'ビル8F  
TEL:06-6945-6800  
ビジネスインノベーション Gr 野島 (nojima@nds-osk.co.jp)